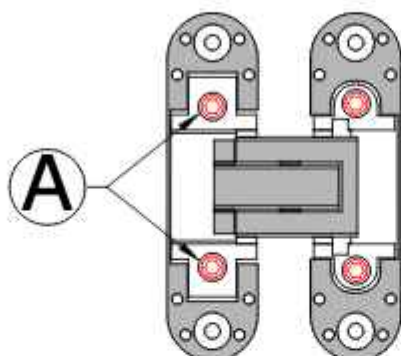
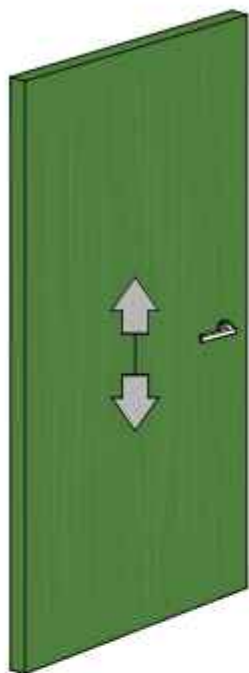


# PANNELLOFILOMURO

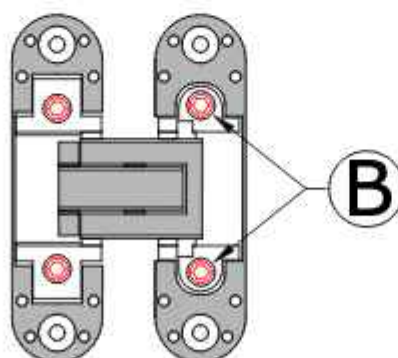
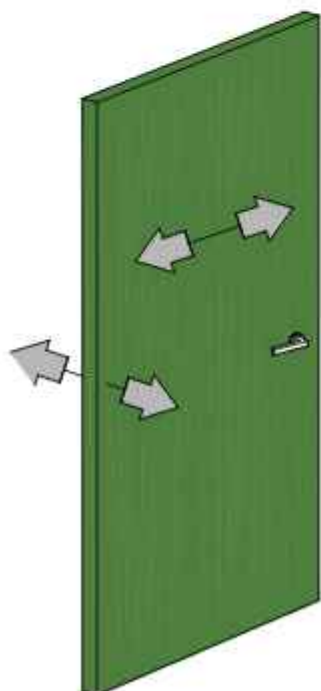
## ISTRUZIONI PER LE REGOLAZIONI DELLE CERNIERE



CON I GRANI **A** SI OTTIENE  
LA REGOLAZIONE VERTICALE + 2 mm

AVVITANDO IL GRANO INFERIORE E  
SVITANDO QUELLO SUPERIORE L'ANTA SI ALZA,

SVITANDO IL GRANO INFERIORE E  
AVVITANDO IL SUPERIORE L'ANTA SI ABBASSA.



CON I GRANI **B** SI OTTIENE

SIA LA REGOLAZIONE ORIZZONTALE +/- 1 mm  
CHE QUELLA TRASVERSALE +/- 2 mm  
I GRANI POSSONO ESSERE AVVITATI O SVITATI  
PER UN TOTALE DI 4 GIRI COMPLETI.

**pannellofilomuro.it**

Centro Diffusione Serramenti S.r.l.  
Via Roma, 234 - 59100 Prato (PO)  
Tel. 0574/630094 Fax 0574/635480

**NOTE IMPORTANTI:**

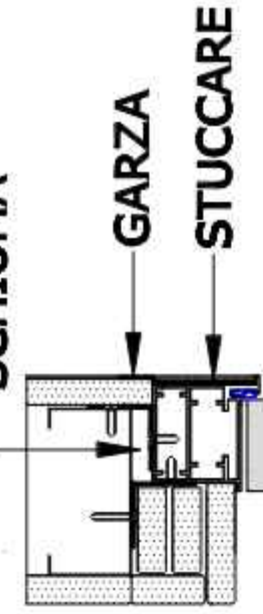
PER RAGIONI DI IMBALLO E TRASPORTO LA PORTA VIENE SPEDITA GIÀ' ASSEMBLATA. SI SUGGERISCE PERÒ' DI ESEGUIRE IL MONTAGGIO PROCEDENDO ALL'INSTALLAZIONE DEL SOLO TELAIO RIMUOVENDO QUINDI L'ANTA.

PER MANTENERE INALTERATA LA COMPLANARITA' DEL PANNELLO, SI RACCOMANDA DI APPLICARE LO STESSO IDENTICO TRATTAMENTO DI FINITURA, SU ENTRAMBI I LATI DEL PANNELLO. IN CASO CONTRARIO IL PANNELLO POTREBBE SUBIRE UNA DEFORMAZIONE PER LA QUALE NON POTREMMO RISPONDERE IN GARANZIA.

**NON AZIONARE IL NOTTOLINO PRIVACY QUANDO L'ANTA È' APERTA. LA SERRATURA MAGNETICA FUNZIONA CON L'ANTA IN BATTUTA-CHIUSA.**

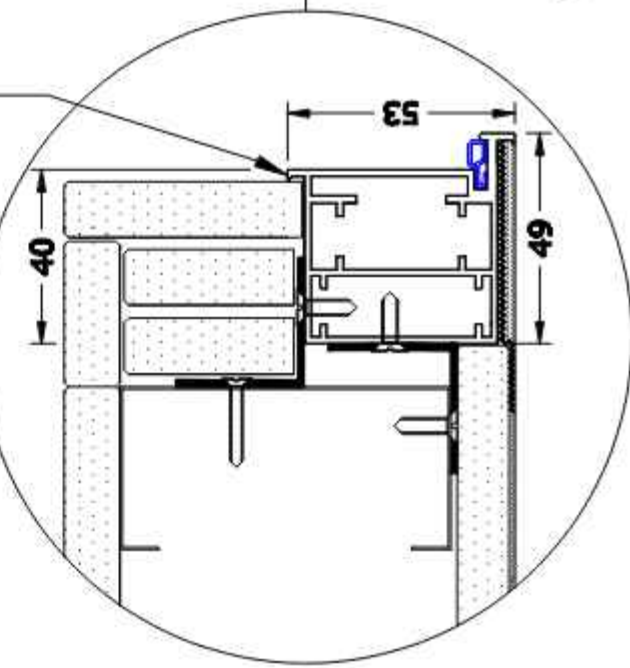
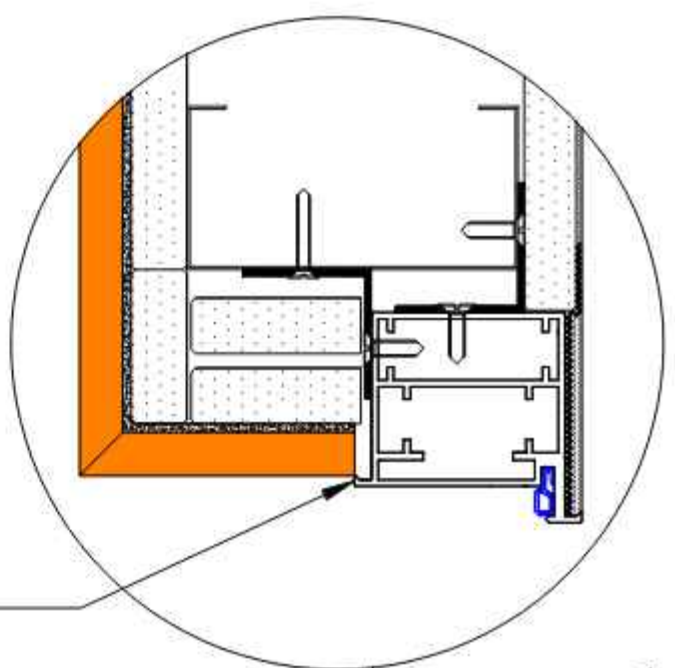
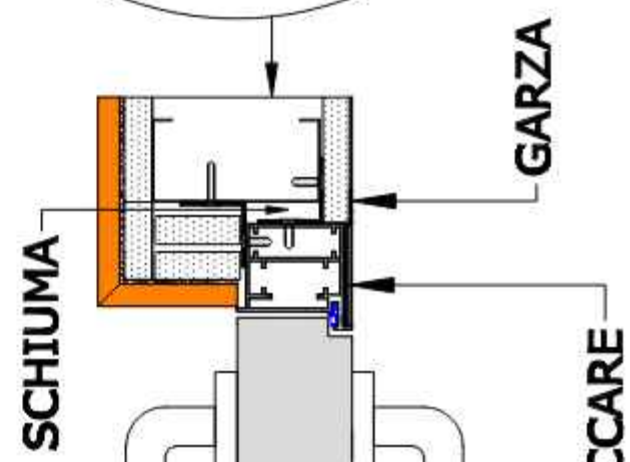
**PARTICOLARE CON FINITURA A FILO DA POTER UTILIZZARE IN ASSENZA DI BATTISCOPPA O CON BATTISCOPPA INCASSATO.**

**PARTICOLARE CON FINITURA ARRETRATA PER CREARE IL NECESSARIO SPAZIO PER L'APPLICAZIONE DEL BATTISCOPPA.**



**ISTRUZIONI DI POSA**

1. RIMUOVERE I DISTANZIALI E SGANCiare L'ANTA SVITANDO LE CERNIERE DAL TELAIO; RIMONTARE POI I DISTANZIALI.
2. INSERIRE IL TELAIO NEL VANO IN MODO CHE LA LASTRA DI CARTONGESSO RISULTI ALLINEATA. PRIMA DI INSTALLARLO DEFINITIVAMENTE, VERIFICARE LA PERFETTA PLANARITA' DEL TELAIO.
3. GARZARE E STUCCARE CON CURA LE COMMITTURE TRA LA PARETE E IL TELAIO IN ALLUMINIO.
4. PER LA FINITURA DEL CARTONGESSO DAL LATO INTERNO SCEGLIERE UNA DELLE DUE SOLUZIONI PREVISTE, RAPPRESENTATE IN BASSO DAI DUE PARTICOLARI LATERALI INGRANDITI.
5. AVVTARE QUINDI ALLA STRUTTURA DEL CARTONGESSO LE STAFFE GIÀ' PREDISPOSTE SUL TELAIO E LE STAFFE SCIOLTE 30x30 mm. IN DOTAZIONE.
6. INSTALLARE L'ANTA RIAVVITANDO LE CERNIERE SUL TELAIO. EFFETTUARE LE EVENTUALI REGISTRAZIONI SULLE CERNIERE (VEDI ISTRUZIONI ALLEGATE)





# pannellofilomuro.it

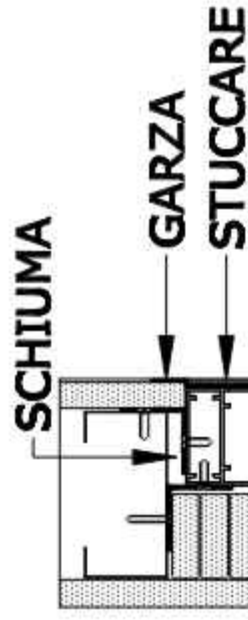
Centro Diffusione Serramenti S.r.l.  
Via Roma, 234 - 59100 Prato (PO)  
Tel. 0574/630094 Fax 0574/635480

## NOTE IMPORTANTI:

1 PER RAGIONI DI IMBALLO E TRASPORTO LA PORTA VIENE SPEDITA GIÀ' ASSEMBLATA. SI SUGGERISCE PERÒ' DI ESEGUIRE IL MONTAGGIO PROCEDENDO ALL'INSTALLAZIONE DEL SOLO TELAIO RIMUOVENDO QUINDI L'ANTA.

2 PER MANTENERE INALTERATA LA COMPLANARITA' DEL PANNELLO, SI RACCOMANDA DI APPLICARE LO STESSO IDENTICO TRATTAMENTO DI FINITURA, SU ENTRAMBI I LATI DEL PANNELLO. IN CASO CONTRARIO IL PANNELLO POTREBBE SUBIRE UNA DEFORMAZIONE PER LA QUALE NON POTREMMO RISPONDERE IN GARANZIA.

3 **NON AZIONARE IL NOTTOLINO PRIVACY QUANDO L'ANTA È APERTA. LA SERRATURA MAGNETICA FUNZIONA CON L'ANTA IN BATTUTA-CHIUSA.**



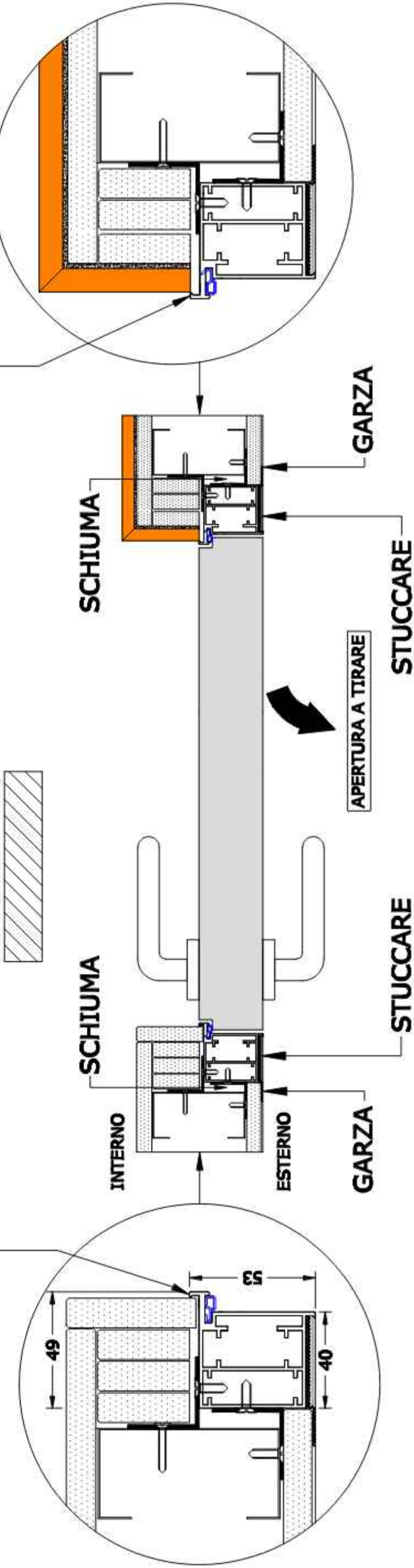
PER CARTONGESSO  
PORTE A TIRARE

## ISTRUZIONI DI POSA

- 1 RIMUOVERE I DISTANZIALI E SGANCIARE L'ANTA SVITANDO LE CERNIERE DAL TELAIO; RIMONTARE POI I DISTANZIALI.
- 2 INSERIRE IL TELAIO NEL VANO IN MODO CHE LA LASTRA DI CARTONGESSO RISULTI ALLINEATA. PRIMA DI INSTALLARLO DEFINITIVAMENTE, VERIFICARE LA PERFETTA PLANARITA' DEL TELAIO.
- 3 GARZARE E STUCCARE CON CURA LE COMMITTURE TRA LA PARETE E IL TELAIO IN ALLUMINIO.
- 4 PER LA FINITURA DEL CARTONGESSO DAL LATO INTERNO SCEGLIERE UNA DELLE DUE SOLUZIONI PREVISTE, RAPPRESENTATE IN BASSO DAI DUE PARTICOLARI LATERALI INGRANDITI.
- 5 EVITARE QUINDI ALLA STRUTTURA DEL CARTONGESSO LE STAFFE GIÀ' PREDISPOSTE SUL TELAIO E LE STAFFE SCIOLTE 30x30 mm. IN DOTAZIONE.
- 6 INSTALLARE L'ANTA RIAVVITANDO LE CERNIERE SUL TELAIO. EFFETTUARE LE EVENTUALI REGISTRAZIONI SULLE CERNIERE (VEDI ISTRUZIONI ALLEGATE)

**PARTICOLARE CON FINITURA A FILO DA POTER UTILIZZARE IN ASSENZA DI BATTISCOPI O CON BATTISCOPI INCASSATO.**

**PARTICOLARE CON FINITURA ARRETRATA PER CREARE IL NECESSARIO SPAZIO PER L'APPLICAZIONE DEL BATTISCOPO.**



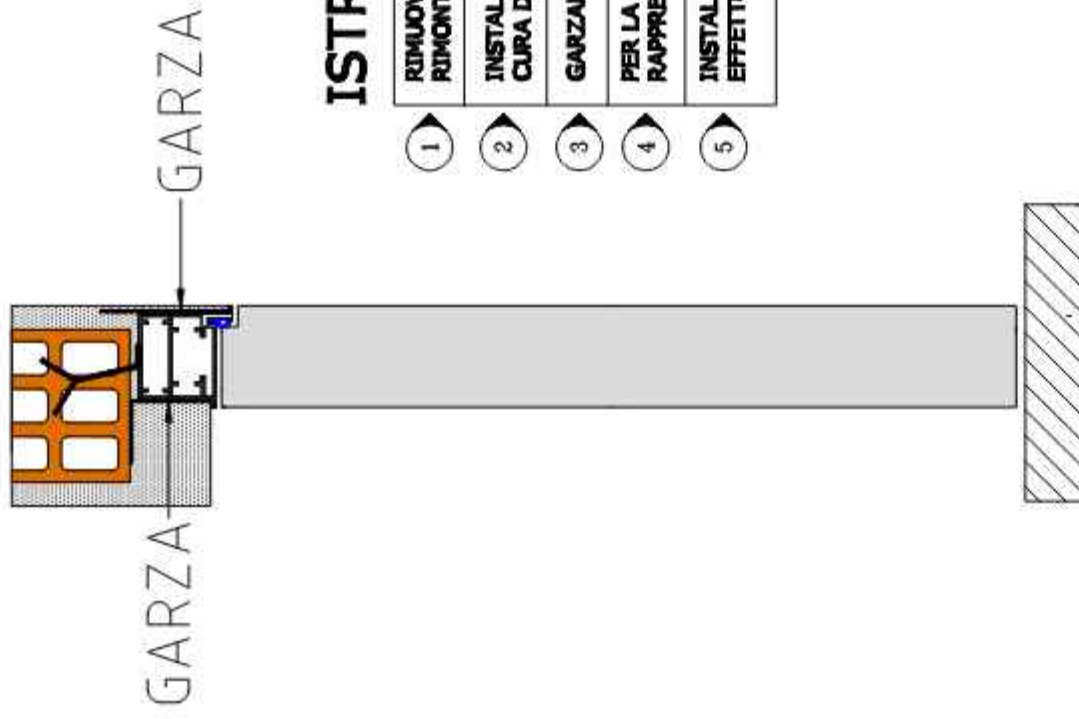


**NOTE IMPORTANTI:**

1 PER RAGIONI DI IMBALLO E TRASPORTO LA PORTA VIENE SPEDITA GIÀ' ASSEMBLATA. SI SUGGERISCE PERÒ' DI ESEGUIRE IL MONTAGGIO PROCEDENDO ALL'INSTALLAZIONE DEL SOLO TELAIO RIMUOVENDO QUINDI L'ANTA.

2 PER MANTENERE INVALTERATA LA COMPLANARITA' DEL PANNELLO, SI RACCOMANDA DI APPLICARE LO STESSO IDENTICO TRATTAMENTO DI FINITURA, SU ENTRAMBI I LATI DEL PANNELLO. IN CASO CONTRARIO IL PANNELLO POTREBBE SUBIRE UNA DEFORMAZIONE PER LA QUALE NON POTREMMO RISPONDERE IN GARANZIA.

3 **NON AZIONARE IL NOTTOLINO PRIVACY QUANDO L'ANTA È APERTA. LA SERRATURA MAGNETICA FUNZIONA CON L'ANTA IN BATTUTA-CHIUSA.**

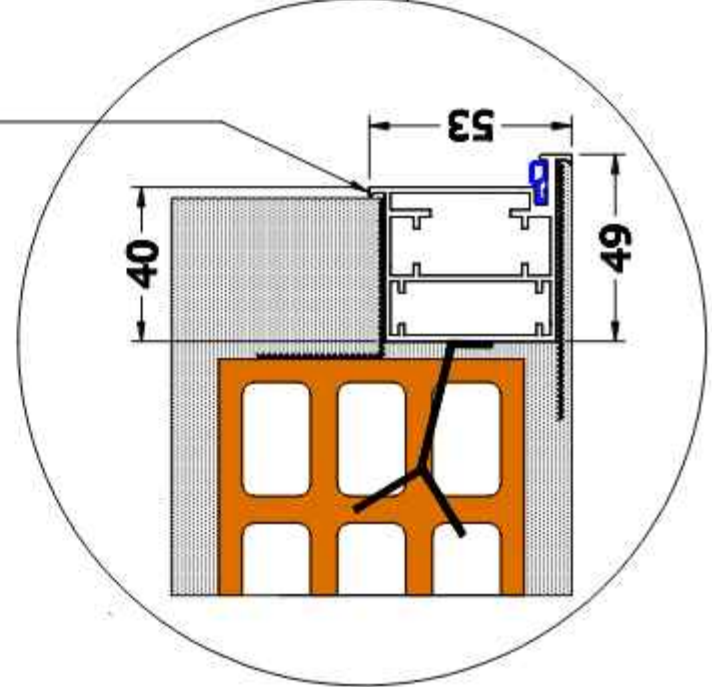


**PER MURATURA  
PORTE A SPINGERE**

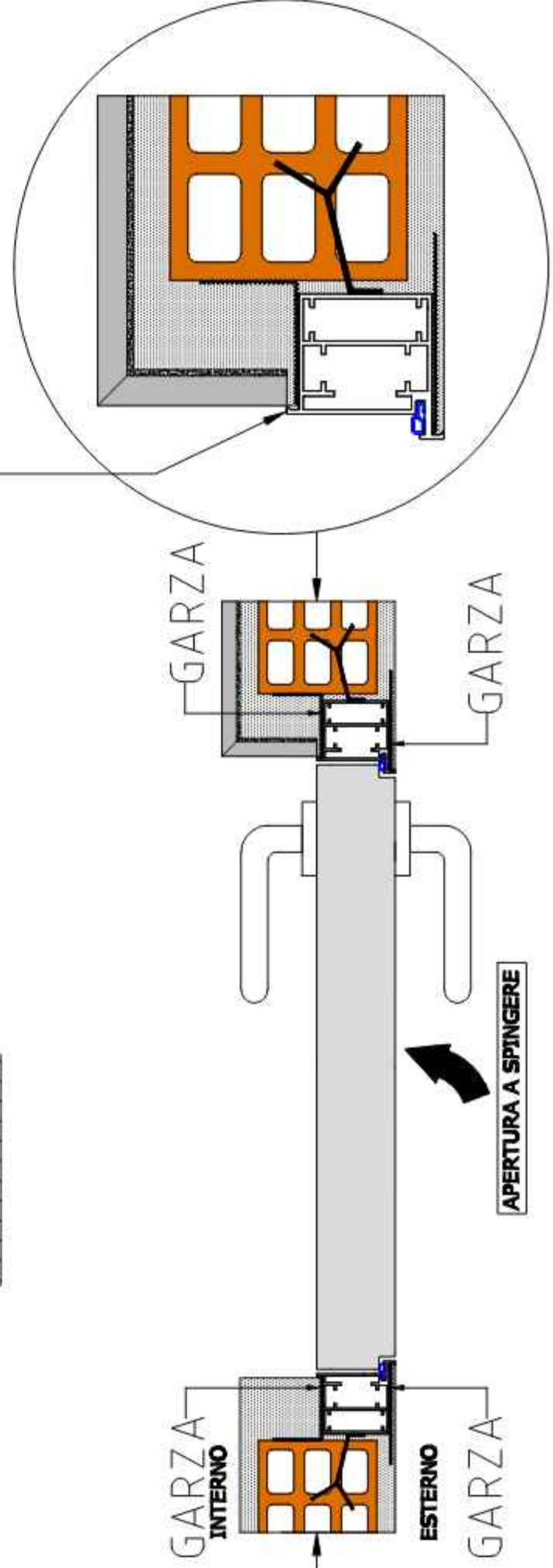
**ISTRUZIONI DI POSA**

- 1 RIMUOVERE I DISTANZIALI E SGANCIARE L'ANTA SVITANDO LE CERNIERE DAL TELAIO; RIMONTARE POI I DISTANZIALI.
- 2 INSTALLARE IL TELAIO APPOGGIANDOLO AL PIANO DEL PAVIMENTO FINITO, AVENDO CURA DI PIOMBARLO DA AMBEDUE I LATI E DI ALLINEARLO ALLA PARETE A FILO DELL'INTONACO FINITO.
- 3 GARZARE E STUCCARE CON CURA LE COMMITTURE TRA LA PARETE E IL TELAIO IN ALLUMINIO.
- 4 PER LA FINITURA DELL'INTONACO DAL LATO INTERNO SCEGLIERE UNA DELLE DUE SOLUZIONI PREVISTE, RAPPRESENTATE IN BASSO DAI DUE PARTICOLARI LATERALI INGRANDITI.
- 5 INSTALLARE L'ANTA RIAVVITANDO LE CERNIERE SUL TELAIO. EFFETTUARE LE EVENTUALI REGISTRAZIONI SULLE CERNIERE (VEDI ISTRUZIONI ALLEGATE)

**PARTICOLARE CON FINITURA A FILO DA POTER UTILIZZARE IN ASSENZA DI BATTISCOPI O CON BATTISCOPI INCASSATO.**

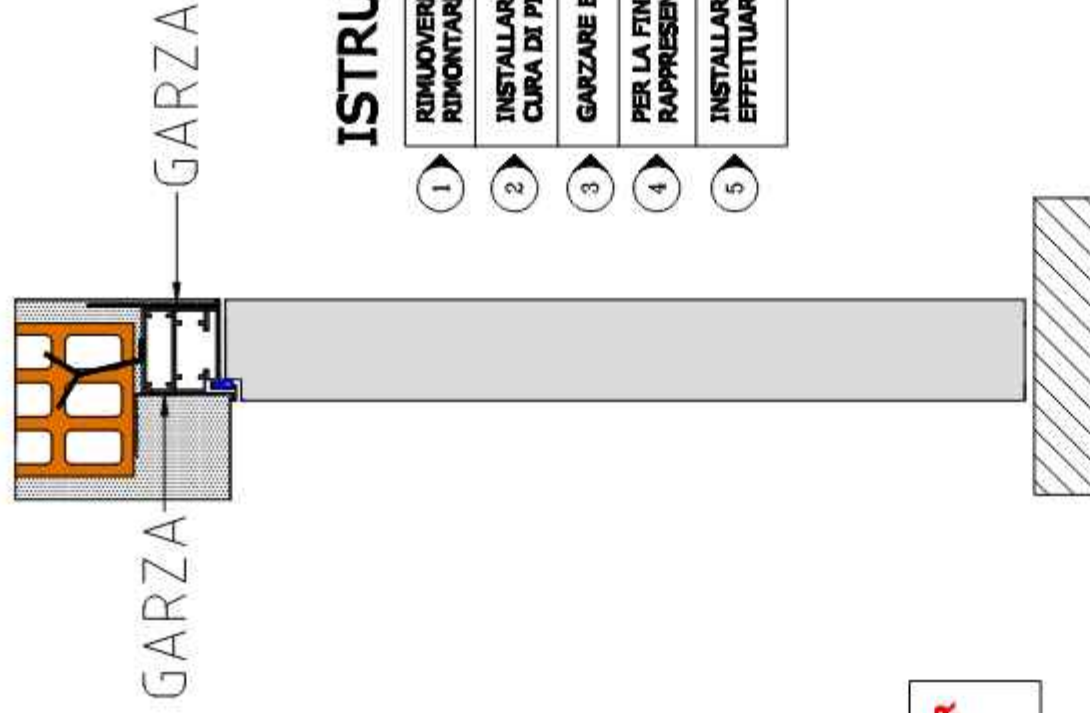


**PARTICOLARE CON FINITURA ARRETRATA PER CREARE IL NECESSARIO SPAZIO PER L'APPLICAZIONE DEL BATTISCOPO.**





**PER MURATURA  
PORTE A TIRARE**



**NOTE IMPORTANTI:**

1 PER RAGIONI DI IMBALLO E TRASPORTO LA PORTA VIENE SPEDITA GIÀ ASSEMBLATA. SI SUGGERISCE PERÒ DI ESEGUIRE IL MONTAGGIO PROCEDENDO ALL'INSTALLAZIONE DEL SOLO TELAIO RIMUOVENDO QUINDI L'ANTA.

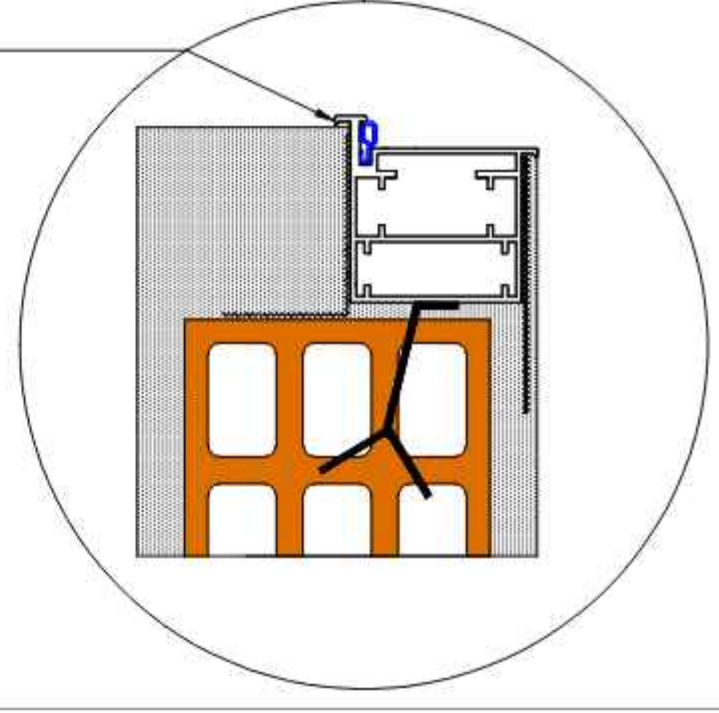
2 PER MANTENERE INVALTERATA LA COMPLANARITÀ DEL PANNELLO, SI RACCOMANDA DI APPLICARE LO STESSO IDENTICO TRATTAMENTO DI FINITURA, SU ENTRAMBI I LATI DEL PANNELLO. IN CASO CONTRARIO IL PANNELLO POTREBBE SUBIRE UNA DEFORMAZIONE PER LA QUALE NON POTREMMO RISPONDERE IN GARANZIA.

3 **NON AZIONARE IL NOTTOLINO PRIVACY QUANDO L'ANTA È APERTA. LA SERRATURA MAGNETICA FUNZIONA CON L'ANTA IN BATTUTA-CHIUSA.**

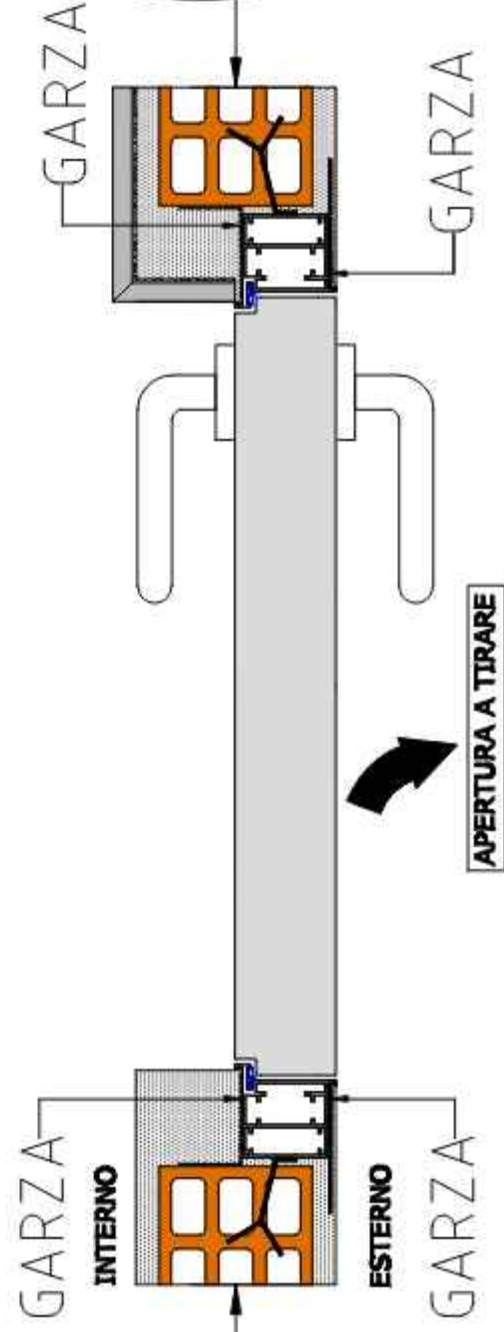
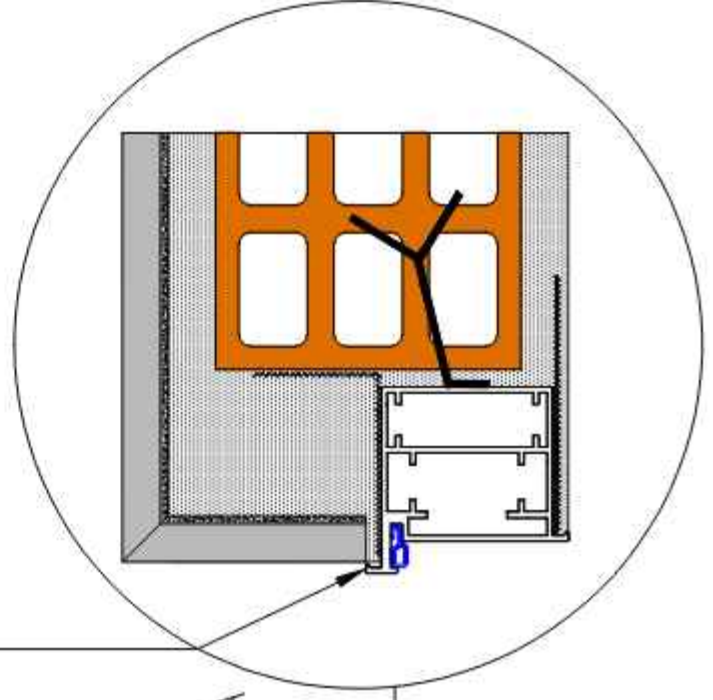
**ISTRUZIONI DI POSA**

- 1 RIMUOVERE I DISTANZIALI E SGANCIARE L'ANTA SVITANDO LE CERNIERE DAL TELAIO; RIMONTARE POI I DISTANZIALI.
- 2 INSTALLARE IL TELAIO APPOGGIANDOLO AL PIANO DEL PAVIMENTO FINITO, AVENDO CURA DI PIOMBARLO DA AMBEDUE I LATI E DI ALLINEARLO ALLA PARETE A FILO DELL'INTONACO FINITO.
- 3 GARZARE E STUCCARE CON CURA LE COMMITTURE TRA LA PARETE E IL TELAIO IN ALLUMINIO.
- 4 PER LA FINITURA DELL'INTONACO DAL LATO INTERNO SCEGLIERE UNA DELLE DUE SOLUZIONI PREVISTE, RAPPRESENTATE IN BASSO DAI DUE PARTICOLARI LATERALI INGRANDITI.
- 5 INSTALLARE L'ANTA RIAVVITANDO LE CERNIERE SUL TELAIO. EFFETTUARE LE EVENTUALI REGISTRAZIONI SULLE CERNIERE (VEDI ISTRUZIONI ALLEGATE)

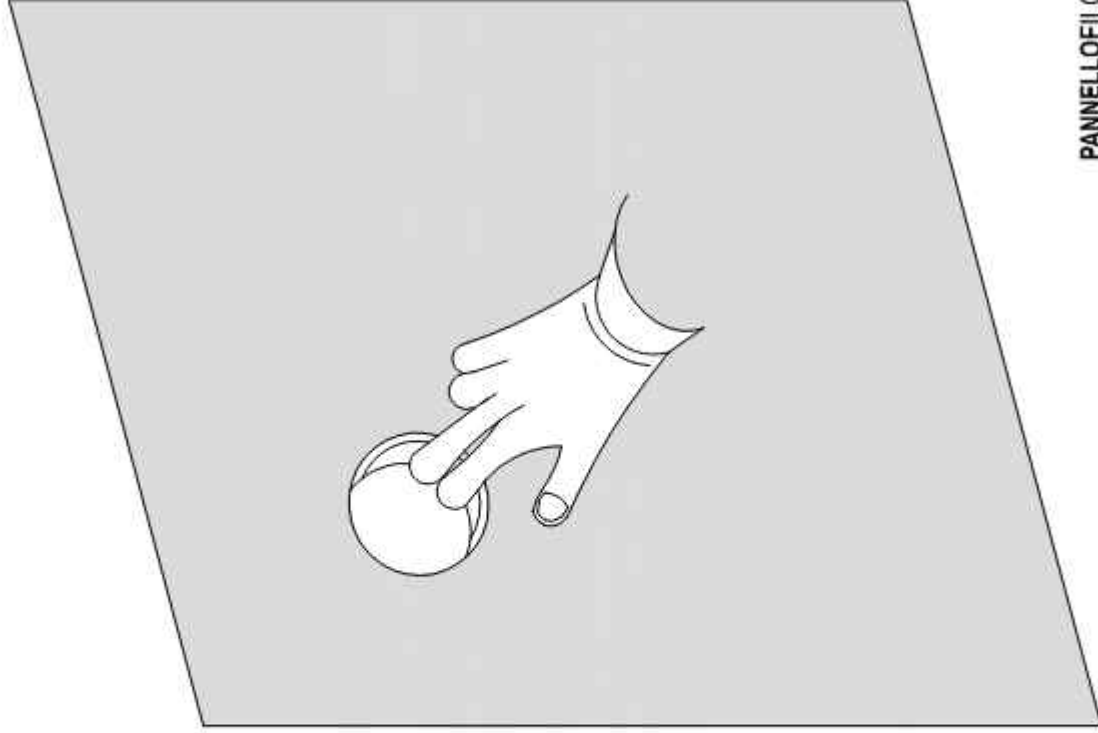
**PARTICOLARE CON FINITURA A FILO DA POTER UTILIZZARE IN ASSENZA DI BATTISCOOPA O CON BATTISCOOPA INCASSATO.**



**PARTICOLARE CON FINITURA ARRETRATA PER CREARE IL NECESSARIO SPAZIO PER L'APPLICAZIONE DEL BATTISCOOPA.**



# PANNELLOFILOMURO



## **NOTA IMPORTANTE:**

PER OTTENERE UN CORRETTO FUNZIONAMENTO DELLA PORTA, **NELLA FASE DI APERTURA A SPINGERE,** OCCORRE PREMERE CON LE DUE DITA IL DISCHETTO E ALLO STESSO TEMPO TIRARE UN PO' L'ANTA VERSO SE STESSI, PER FARE IN MODO CHE LO SCROCCO DELLA SERRATURA NON VADA TROPPO A FORZARE E QUINDI PER RENDERE PIU' AGEVOLE L'APERTURA

PANNELLOFILOMURO

[www.pannellofilomuro.it](http://www.pannellofilomuro.it)

è un marchio di proprietà della:

CENTRO DIFFUSIONE SERRAMENTI srl - Via ROMA 234 - 59100 Prato (PO)  
Cod.Fisc. 03728290481 - P.IVA 00320530975 - Cap. Sociale 93.600,00  
+39 0574/630094 - Fax +39 0574 / 635480 - [info@panellofilomuro.it](mailto:info@panellofilomuro.it)