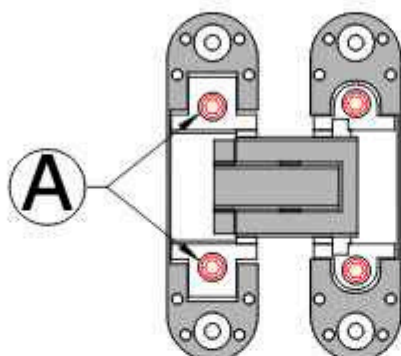
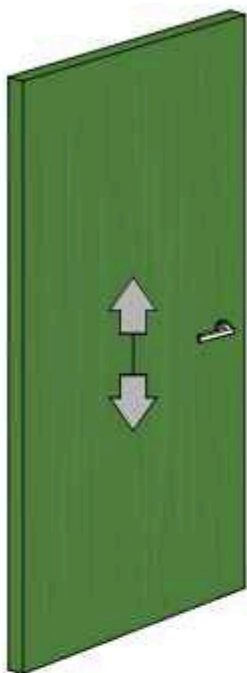




PANNELLOFILOMURO
dalla fabbrica a casa tua

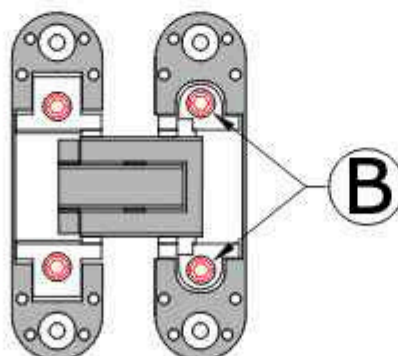
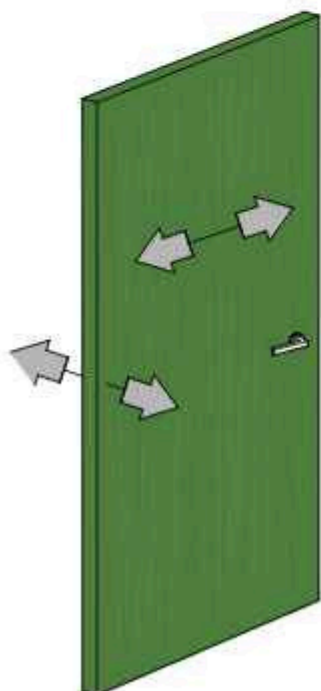
ISTRUZIONI PER LE REGOLAZIONI DELLE CERNIERE



CON I GRANI **A** SI OTTIENE
LA REGOLAZIONE VERTICALE + 2 mm

AVVITANDO IL GRANO INFERIORE E
SVITANDO QUELLO SUPERIORE L'ANTA SI ALZA,

SVITANDO IL GRANO INFERIORE E
AVVITANDO IL SUPERIORE L'ANTA SI ABBASSA.



CON I GRANI **B** SI OTTIENE

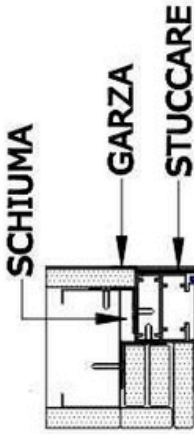
SIA LA REGOLAZIONE ORIZZONTALE +/- 1 mm
CHE QUELLA TRASVERSALE +/- 2 mm
I GRANI POSSONO ESSERE AVVITATI O SVITATI
PER UN TOTALE DI 4 GIRI COMPLETI.

NOTE IMPORTANTI:

1 PER RAGIONI DI IMBALLO E TRASPORTO LA PORTA VIENE SPEDITA GIÀ ASSEMBLATA. SI SUGGERISCE PERÒ DI ESEGUIRE IL MONTAGGIO PROCEDENDO ALL'INSTALLAZIONE DEL SOLO TELAIO RIMUOVENDO QUINDI L'ANTA.

2 PER MANTENERE INALTERATA LA COMPLANARITÀ DEL PANNELLO, SI RACCOMANDA DI APPLICARE LO STESSO IDENTICO TRATTAMENTO DI FINITURA, SU ENTRAMBI I LATI DEL PANNELLO. IN CASO CONTRARIO IL PANNELLO POTREBBE SUBIRE UNA DEFORMAZIONE PER LA QUALE NON POTREMMO RISPONDERE IN GARANZIA.

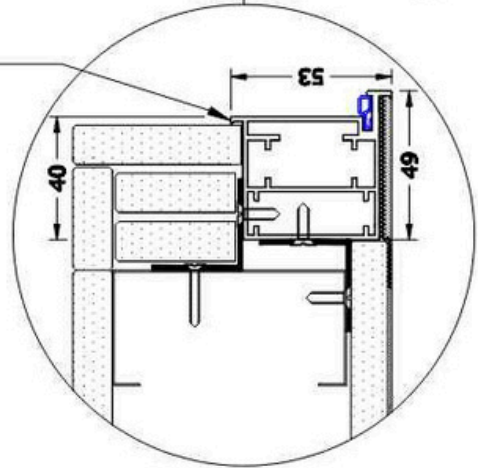
3 **NON AZIONARE IL NOTTOLINO PRIVACY QUANDO L'ANTA È APERTA. LA SERRATURA MAGNETICA FUNZIONA CON L'ANTA IN BATTUTA-CHIUSA.**



ISTRUZIONI DI POSA

- 1 RIMUOVERE I DISTANZIALI E SGANCIARE L'ANTA SVITANDO LE CERNIERE DAL TELAIO; RIMONTARE POI I DISTANZIALI.
- 2 INSERIRE IL TELAIO NEL VANO IN MODO CHE LA LASTRA DI CARTONGESSO RISULTI ALLINEATA. PRIMA DI INSTALLARLO DEFINITIVAMENTE, VERIFICARE LA PERFETTA PLANARITÀ DEL TELAIO.
- 3 GARZARE E STUCCARE CON CURA LE COMMITTURE TRA LA PARETE E IL TELAIO IN ALLUNGINDO.
- 4 PER LA FINITURA DEL CARTONGESSO DAL LATO INTERNO SCEGLIERE UNA DELLE DUE SOLUZIONI PREVISTE, RAPPRESENTATE IN BASSO DAI DUE PARTICOLARI LATERALI INGRANDITI.
- 5 AVVITARE QUINDI ALLA STRUTTURA DEL CARTONGESSO LE STAFFE GIÀ PREDISPOSTE SUL TELAIO E LE STAFFE SCIOLTE 30x30 mm. IN DOTAZIONE.
- 6 INSTALLARE L'ANTA RIAVVITANDO LE CERNIERE SUL TELAIO. EFFETTUARE LE EVENTUALI REGISTRAZIONI SULLE CERNIERE (VEDI ISTRUZIONI ALLEGATE)

PARTICOLARE CON FINITURA A FILO DA POTER UTILIZZARE IN ASSENZA DI BATTISCOPA O CON BATTISCOPA INCASSATO.



SCHIUMA

SCHIUMA

GARZA

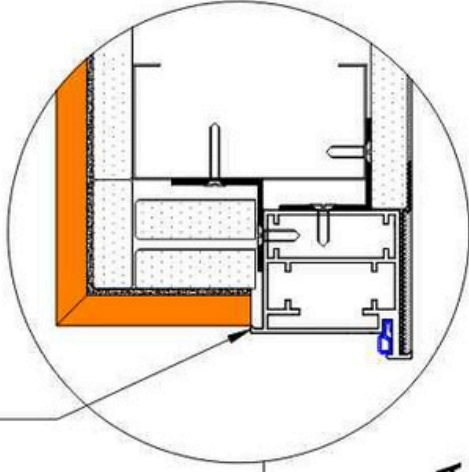
APERTURA A SPINGERE

STUCCARE

STUCCARE

GARZA

PARTICOLARE CON FINITURA ARRETRATA PER CREARE IL NECESSARIO SPAZIO PER L'APPLICAZIONE DEL BATTISCOPA.

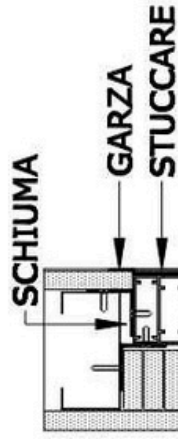


NOTE IMPORTANTI:

1 PER RAGIONI DI IMBALLO E TRASPORTO LA PORTA VIENE SPEDITA GIÀ' ASSEMBLATA. SI SUGGERISCE PERÒ' DI ESEGUIRE IL MONTAGGIO PROCEDENDO ALL'INSTALLAZIONE DEL SOLO TELAIO RIMUOVENDO QUINDI L'ANTA.

2 PER MANTENERE INALTERATA LA COMPLANARITA' DEL PANNELLO, SI RACCOMANDA DI APPLICARE LO STESSO IDENTICO TRATTAMENTO DI FINITURA, SU ENTRAMBI I LATI DEL PANNELLO. IN CASO CONTRARIO IL PANNELLO POTREBBE SUBIRE UNA DEFORMAZIONE PER LA QUALE NON POTREMMO RISPONDERE IN GARANZIA.

3 **NON AZIONARE IL NOTTOLINO PRIVACY QUANDO L'ANTA E' APERTA. LA SERRATURA MAGNETICA FUNZIONA CON L'ANTA IN BATTUTA-CHIUSA.**



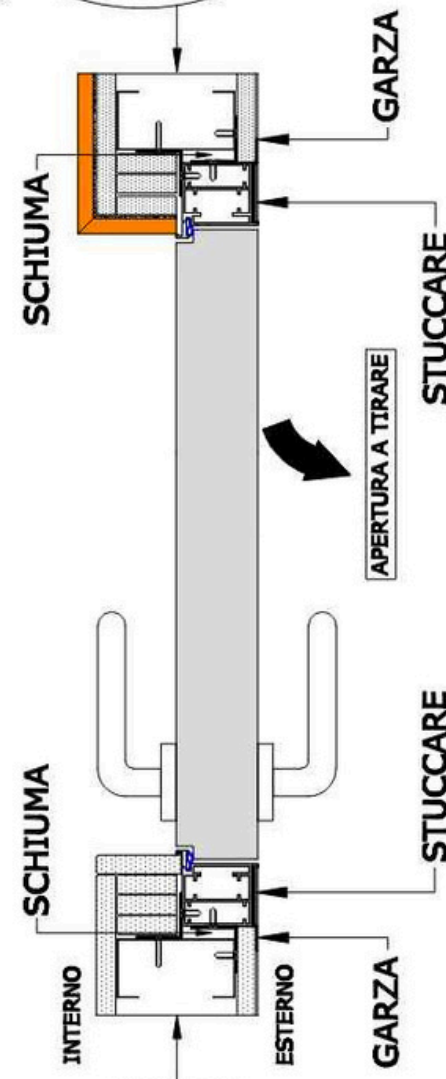
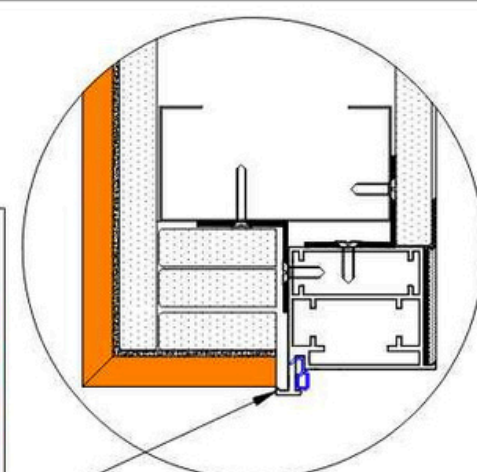
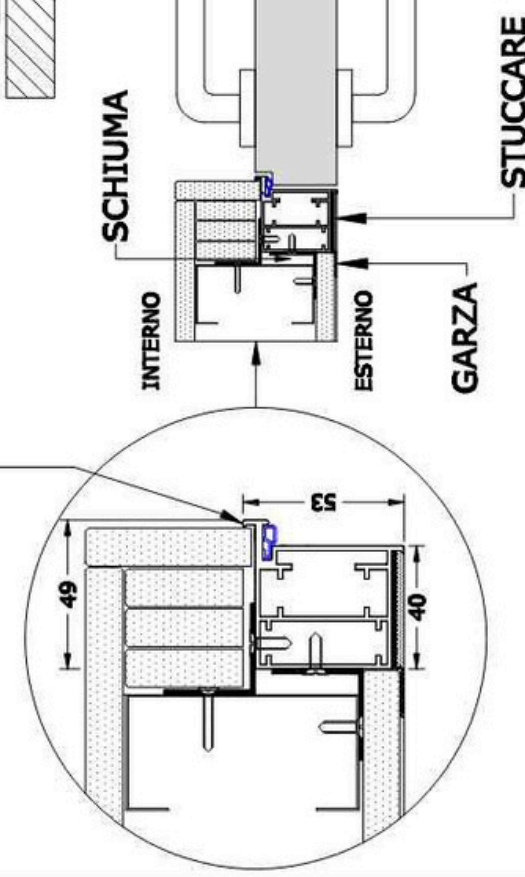
PER CARTONGESSO PORTE A TIRARE

ISTRUZIONI DI POSA

- 1 RIMUOVERE I DISTANZIALI E SGANCiare L'ANTA SVITANDO LE CERNIERE DAL TELAIO; RIMONTARE POI I DISTANZIALI.
- 2 INSERIRE IL TELAIO NEL VANO IN MODO CHE LA LASTRA DI CARTONGESSO RISULTI ALLINEATA. PRIMA DI INSTALLARLO DEFINITIVAMENTE, VERIFICARE LA PERFETTA PLANARITA' DEL TELAIO.
- 3 GARZARE E STUCCARE CON CURA LE COMMITTURE TRA LA PARETE E IL TELAIO IN ALLUMINIO.
- 4 PER LA FINITURA DEL CARTONGESSO DAL LATO INTERNO SCEGLIERE UNA DELLE DUE SOLUZIONI PREVISTE, RAPPRESENTATE IN BASSO DAI DUE PARTICOLARI LATERALI INGRANDITI.
- 5 AVVERTIRE QUINDI ALLA STRUTTURA DEL CARTONGESSO LE STAFFE GIÀ' PREDISPOSTE SUL TELAIO E LE STAFFE SCOLTE 30x30 mm. IN DOTAZIONE.
- 6 INSTALLARE L'ANTA RIAVVITANDO LE CERNIERE SUL TELAIO. EFFETTUARE LE EVENTUALI REGISTRAZIONI SULLE CERNIERE (VEDI ISTRUZIONI ALLEGATE)

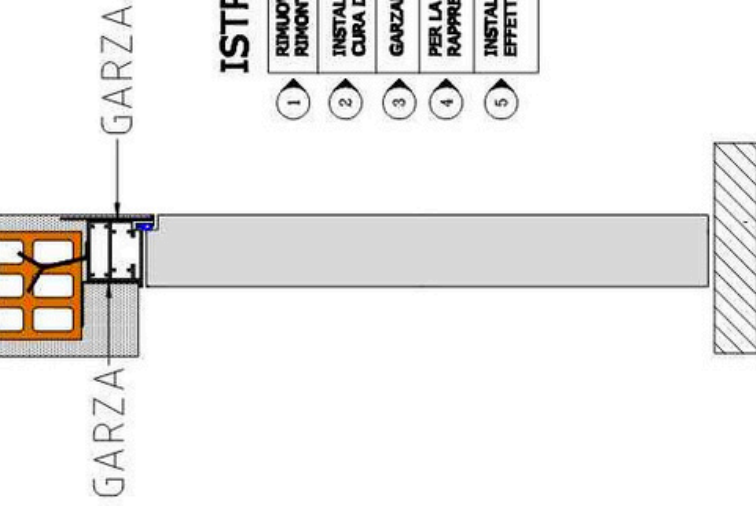
PARTICOLARE CON FINITURA A FILO DA POTER UTILIZZARE IN ASSENZA DI BATTISCOPA O CON BATTISCOPA INCASSATO.

PARTICOLARE CON FINITURA ARRETRATA PER CREARE IL NECESSARIO SPAZIO PER L'APPLICAZIONE DEL BATTISCOPA.



NOTE IMPORTANTI:

- 1 PER RAGIONI DI IMBALLO E TRASPORTO LA PORTA VIENE SPEDITA GIÀ' ASSEMBLATA. SI SUGGERISCE PERÒ' DI ESEGUIRE IL MONTAGGIO PROCEDENDO ALL'INSTALLAZIONE DEL SOLO TELAIO RIMUOVENDO QUINDI L'ANTA.
- 2 PER MANTENERE INVALTERATA LA COMPLANARITA' DEL PANNELLO, SI RACCOMANDA DI APPLICARE LO STESSO IDENTICO TRATTAMENTO DI FINITURA, SU ENTRAMBI I LATI DEL PANNELLO. IN CASO CONTRARIO IL PANNELLO POTREBBE SUBIRE UNA DEFORMAZIONE PER LA QUALE NON POTREMMO RISPONDERE IN GARANZIA.
- 3 **NON AZIONARE IL NOTTOLINO PRIVACY QUANDO L'ANTA È' APERTA. LA SERRATURA MAGNETICA FUNZIONA CON L'ANTA IN BATTUTA-CHIUSA.**

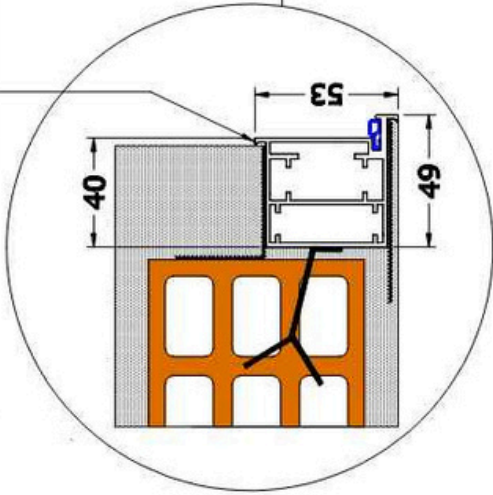


**PER MURATURA
PORTE A SPINGERE**

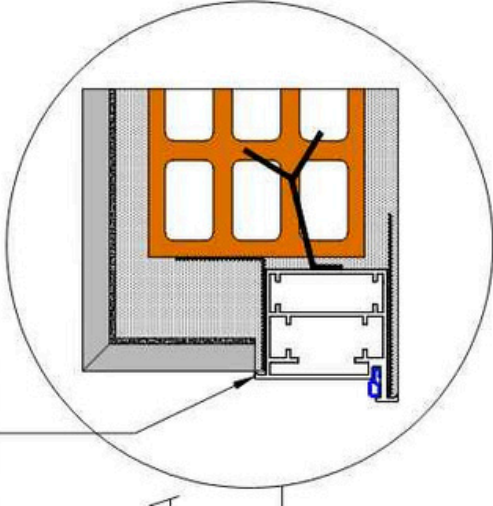
ISTRUZIONI DI POSA

- 1 RIMUOVERE I DISTANZIALI E SGANCIARE L'ANTA SVITANDO LE CERNIERE DAL TELAIO; RIMONTARE POI I DISTANZIALI.
- 2 INSTALLARE IL TELAIO APPOGGIANDOLO AL PIANO DEL PAVIMENTO FINITO, AVENDO CURA DI PIOMBARLO DA AMBEDUE I LATI E DI ALLINEARLO ALLA PARETE A FILO DELL'INTONACO FINITO.
- 3 GARZARE E STUCCARE CON CURA LE COMMITTURE TRA LA PARETE E IL TELAIO IN ALLUMINIO.
- 4 PER LA FINITURA DELL'INTONACO DAL LATO INTERNO SCEGLIERE UNA DELLE DUE SOLUZIONI PREVISTE, RAPPRESENTATE IN BASSO DAI DUE PARTICOLARI LATERALI INGRANDITI.
- 5 INSTALLARE L'ANTA RUAVVITANDO LE CERNIERE SUL TELAIO. EFFETTUARE LE EVENTUALI REGISTRAZIONI SULLE CERNIERE (VEDI ISTRUZIONI ALLEGATE)

PARTICOLARE CON FINITURA A FILO DA POTER UTILIZZARE IN ASSENZA DI BATTISCOPA O CON BATTISCOPA INCASSATO.



PARTICOLARE CON FINITURA ARRETRATA PER CREARE IL NECESSARIO SPAZIO PER L'APPLICAZIONE DEL BATTISCOPA.

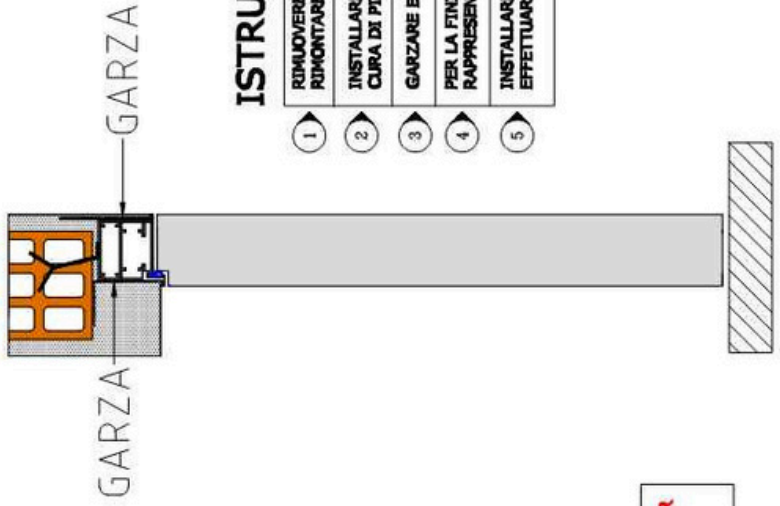


APERTURA A SPINGERE

NOTE IMPORTANTI:

- 1 PER RAGIONI DI IMBALLO E TRASPORTO LA PORTA VIENE SPEDITA GIÀ' ASSEMBLATA. SI SUGGERISCE PERÒ' DI ESEGUIRE IL MONTAGGIO PROCEDENDO ALL'INSTALLAZIONE DEL SOLO TELAIO RIMUOVENDO QUINDI L'ANTA.
- 2 PER MANTENERE INVALTERATA LA COMPLANARITA' DEL PANNELLO, SI RACCOMANDA DI APPLICARE LO STESSO IDENTICO TRATTAMENTO DI FINITURA, SU ENTRAMBI I LATI DEL PANNELLO. IN CASO CONTRARIO IL PANNELLO POTREBBE SUBIRE UNA DEFORMAZIONE PER LA QUALE NON POTREMMO RISPONDERE IN GARANZIA.
- 3 **NON AZIONARE IL NOTTOLINO PRIVACY QUANDO L'ANTA È APERTA. LA SERRATURA MAGNETICA FUNZIONA CON L'ANTA IN BATTUTA-CHIUSA.**

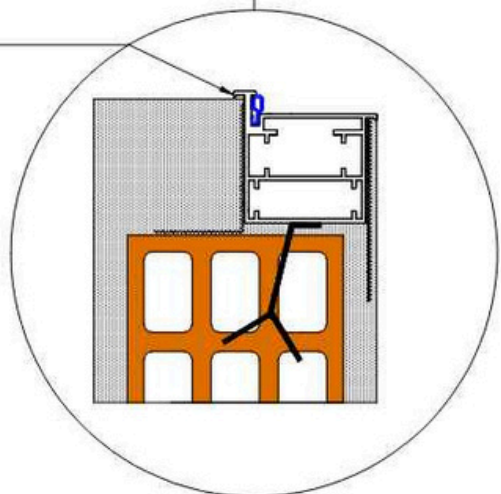
**PER MURATURA
PORTE A TIRARE**



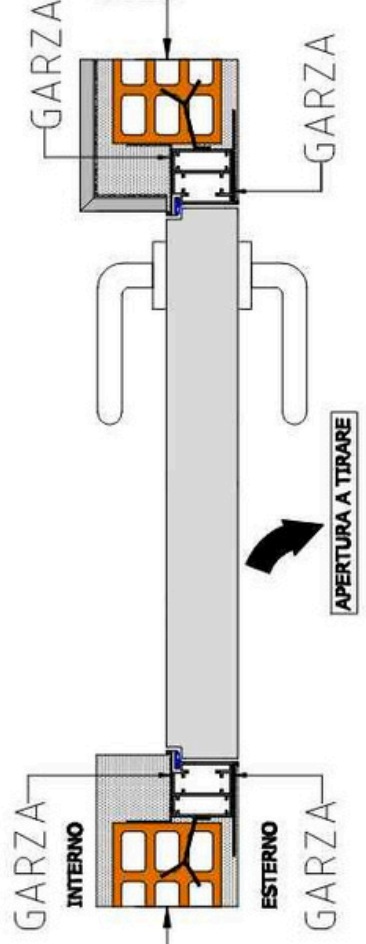
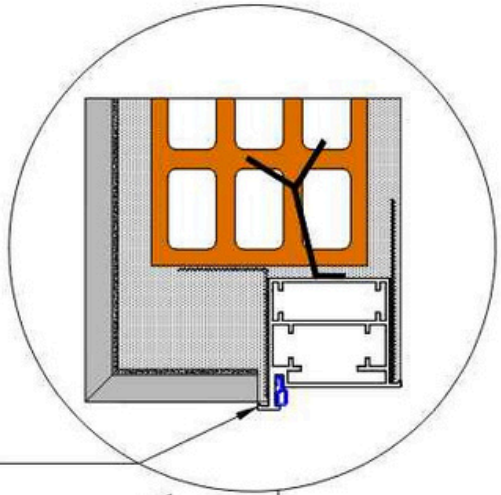
ISTRUZIONI DI POSA

- 1 RIMUOVERE I DISTANZIALI E SGANCIARE L'ANTA SVITANDO LE CERNIERE DAL TELAIO; RIMONTARE POI I DISTANZIALI.
- 2 INSTALLARE IL TELAIO APPOGGIANDOLO AL PIANO DEL PAVIMENTO FINITO, AVENDO CURA DI PIOMBARLO DA AMBEDUE I LATI E DI ALLINEARLO ALLA PARETE A FILO DELL'INTONACO FINITO.
- 3 GARZARE E STUCCARE CON CURA LE COMMITTURE TRA LA PARETE E IL TELAIO IN ALLUMINIO.
- 4 PER LA FINITURA DELL'INTONACO DAL LATO INTERNO SCEGLIERE UNA DELLE DUE SOLUZIONI PREVISTE, RAPPRESENTATE IN BASSO DAI DUE PARTICOLARI LATERALI INGRANDITI.
- 5 INSTALLARE L'ANTA RUAVVITANDO LE CERNIERE SUL TELAIO. EFFETTUARE LE EVENTUALI REGISTRAZIONI SULLE CERNIERE (VEDI ISTRUZIONI ALLEGATE)

PARTICOLARE CON FINITURA A FILO DA POTER UTILIZZARE IN ASSENZA DI BATTISCOPPA O CON BATTISCOPPA INCASSATO.

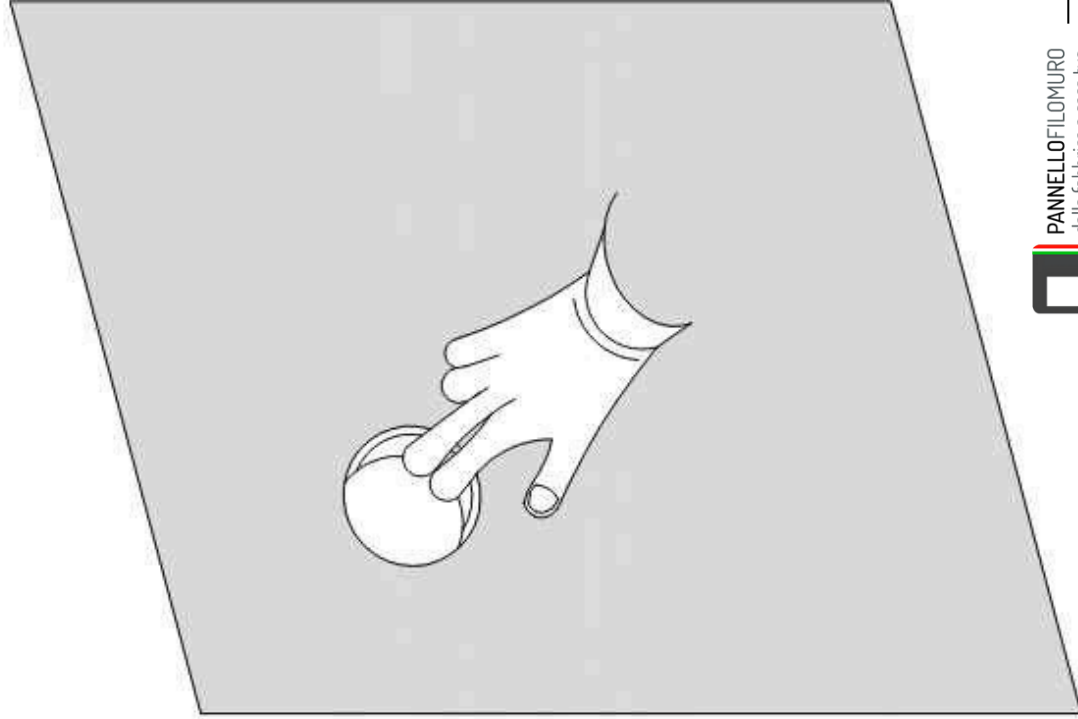


PARTICOLARE CON FINITURA ARRETRATA PER CREARE IL NECESSARIO SPAZIO PER L'APPLICAZIONE DEL BATTISCOPPA.





PANNELLOFILOMURO
dalla fabbrica a casa tua



NOTA IMPORTANTE:

PER OTTENERE UN CORRETTO FUNZIONAMENTO DELLA PORTA,
NELLA FASE DI APERTURA A SPINGERE, OCCORRE PREMERE
CON LE DUE DITA IL DISCHETTO E ALLO STESSO TEMPO TIRARE
UN PO' L'ANTA VERSO SE STESSI, PER FARE IN MODO CHE LO
SCROCCO DELLA SERRATURA NON VADA TROPPO A FORZARE E
QUINDI PER RENDERE PIU' AGEVOLE L'APERTURA.



PANNELLOFILOMURO
dalla fabbrica a casa tua

www.pannellofilomuro.it

CENTRO DIFFUSIONE SERRAMENTI srl - Via ROMA 234 - 59100 Prato (PO)
Cod. Fisc. 03728290481 - P.IVA: 00320530975 - Cap. Sociale 93.600,00
Tel. +39 0574/630094 - Fax +39 0574/635480 - info@panellofilomuro.it