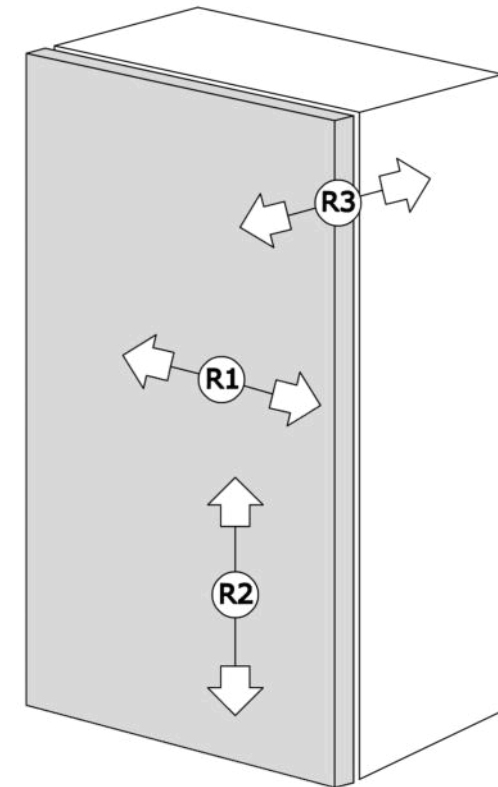
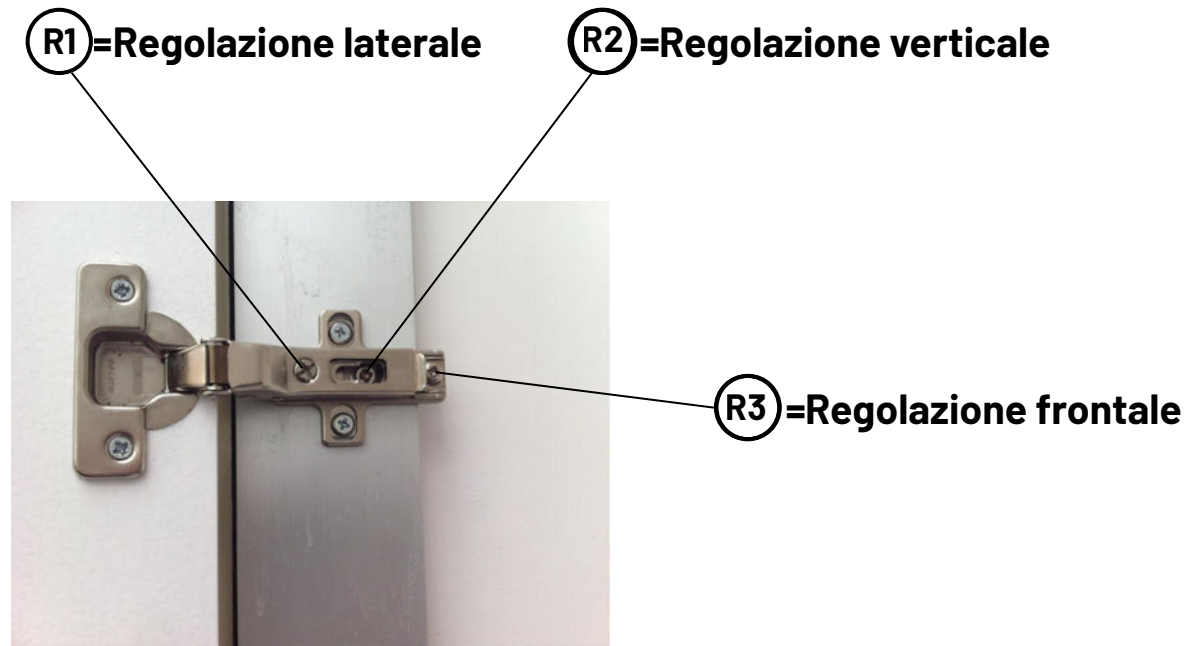


## Istruzioni di posa per regolazioni cerniere sportelli



## ISTRUZIONI DI POSA PER CARTONGESSO

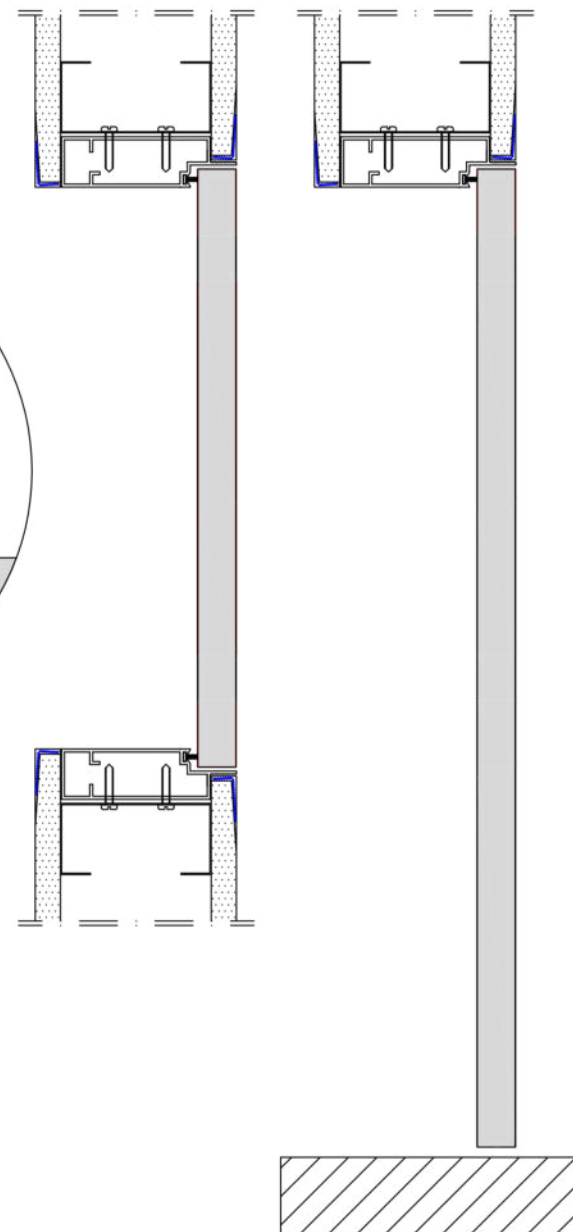
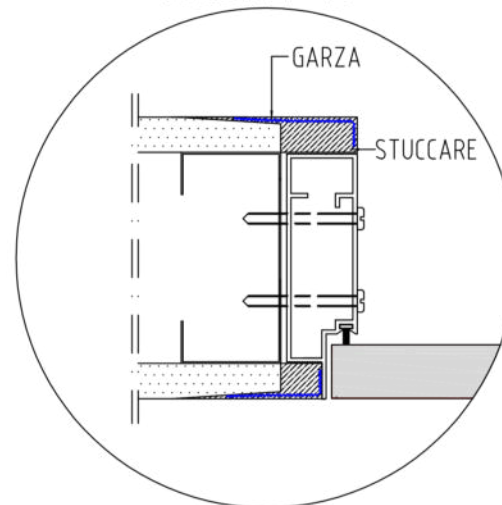
1 INSTALLARE LO SPORTELLO COMPLETO DELLE ANTE GIA' MONTATE NEL TELAIO, AVENDO CURA DI RISPETTARE IL PIANO E IL PIOMBO NELLE DUE DIREZIONI. PER IL FISSAGGIO ANCORARSI DIRETTAMENTE DALLA STRUTTURA DEL CARTONGESSO COME RAPPRESENTATO.

2 QUALORA LA PARETE DI CARTONGESSO FOSSE GIA' STATA CHIUSA, AVVITARSI DIRETTAMENTE DALL'INTERNO LAVORANDO A SPORTELLI APERTI (FIGURA "A"). ANCHE CON GLI SPORTELLI APERTI IL TELAIO RESTERA' COMUNQUE SEMPRE COLLEGATO TRAMITE I DISTANZIALI GIA' PREDISPOSTI.

### NOTA IMPORTANTE:

PER MANTENERE INALTERATA LA COMPLANARITA' DEL PANNELLO, SI RACCOMANDA DI APPLICARE LO STESSO IDENTICO TRATTAMENTO DI FINITURA, SU ENTRAMBI I LATI DEL PANNELLO. IN CASO CONTRARIO IL PANNELLO POTREBBE SUBIRE UNA DEFORMAZIONE PER LA QUALE NON POTREMMO RISPONDERE IN GARANZIA.

FIGURA "A"



ISTRUZIONI VALIDE  
ANCHE PER SPORTELLI  
AD UNA SOLA ANTA

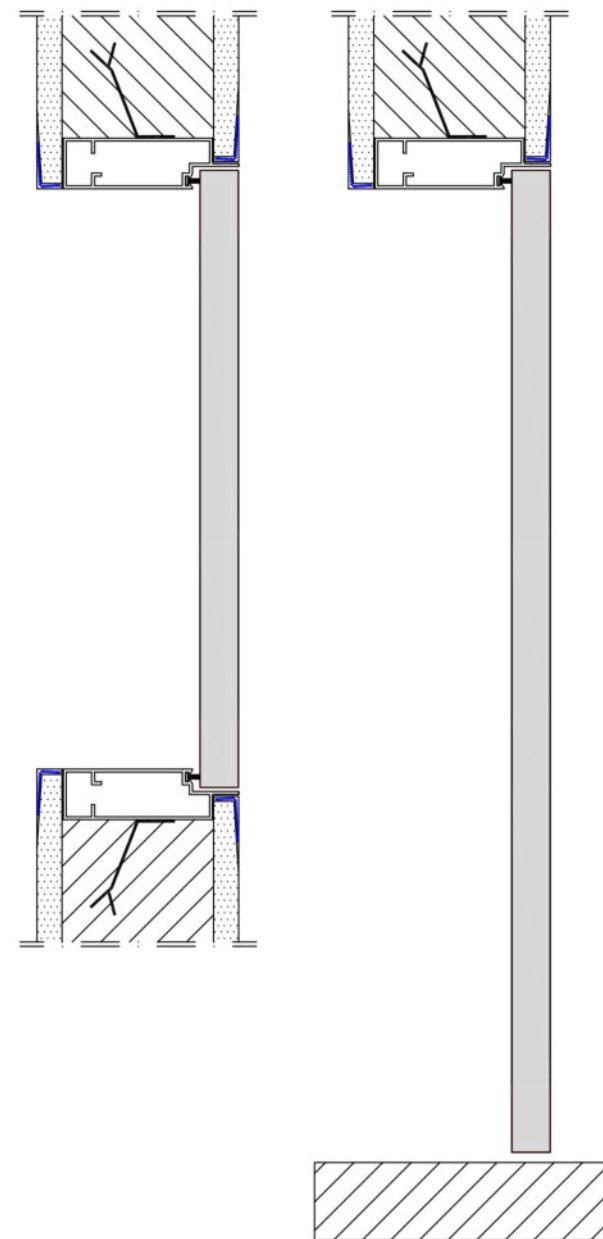
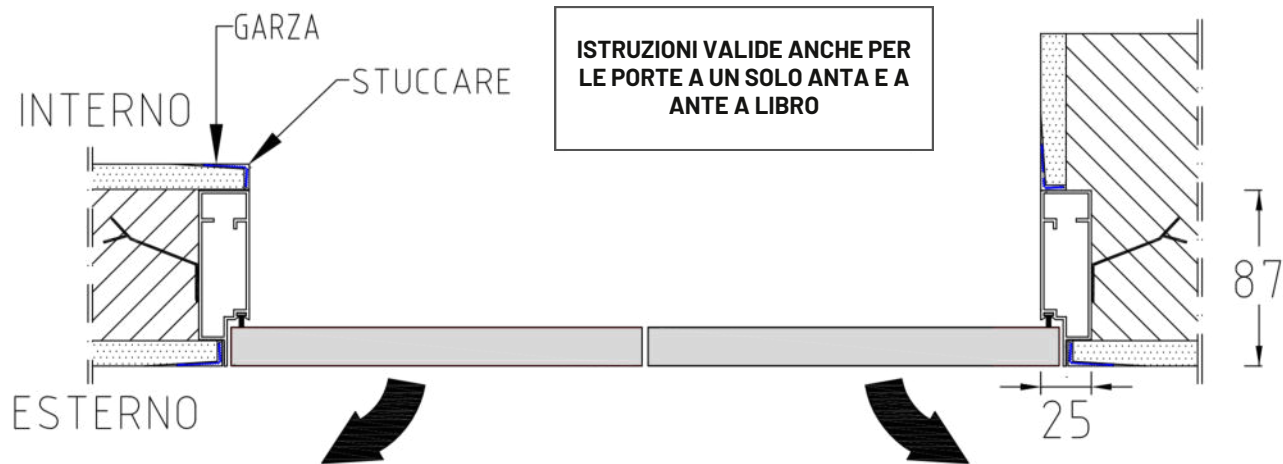


## ISTRUZIONI DI POSA PER MURATURA

INSTALLARE LO SPORTELLO COMPLETO DELLE ANTE GIA' MONTATE NEL TELAIO, AVENDO CURA DI RISPETTARE IL PIANO E IL PIOMBO NELLE DUE DIREZIONI.  
IL FISSAGGIO POTRA' AVVENIRE TRAMITE LA MURATURA DELLE ZANCHE GIA' PREDISPOSTE.  
GARZARE E STUCCARE CON CURA LE PARTI DI ATTACCO TRA IL MURO ED IL TELAIO IN ALLUMINIO.

### **NOTA IMPORTANTE:**

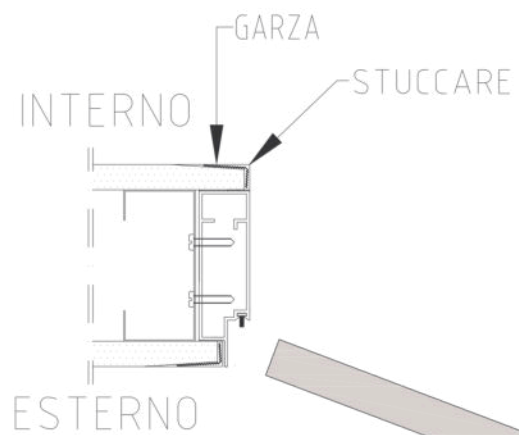
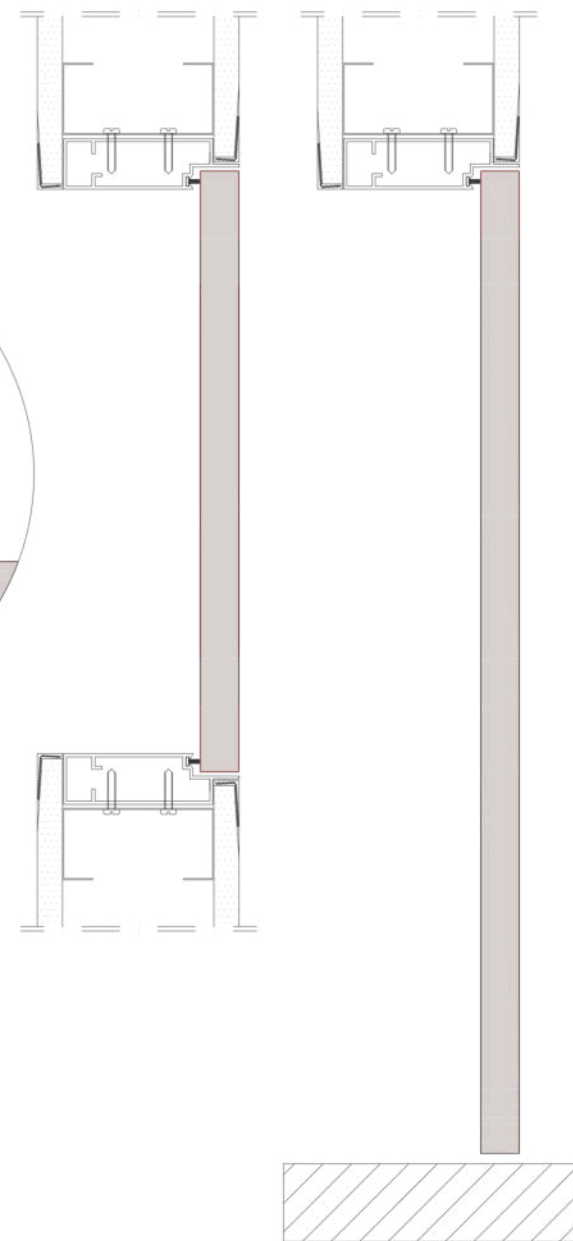
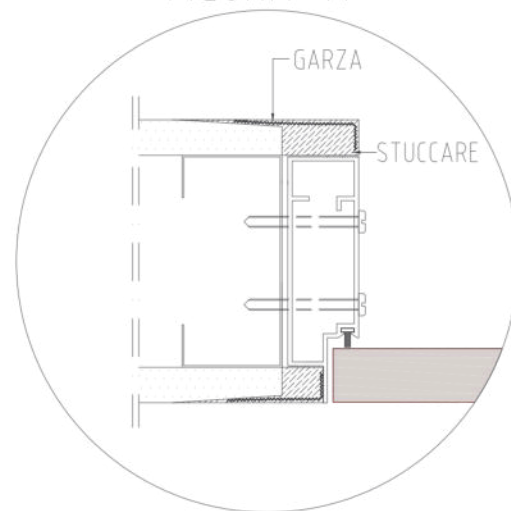
PER MANTENERE INALTERATA LA COMPLANARITA' DEL PANNELLO, SI RACCOMANDA DI APPLICARE LO STESSO IDENTICO TRATTAMENTO DI FINITURA, SU ENTRAMBI I LATI DEL PANNELLO.  
IN CASO CONTRARIO IL PANNELLO POTREBBE SUBIRE UNA DEFORMAZIONE PER LA QUALE NON POTREMMO RISPONDERE IN GARANZIA.



pannellofilomuro.it

Centro Diffusione Serramenti S.r.l.  
Via Roma, 234 - 59100 Prato (PO)  
Tel. 0574/630094 Fax 0574/635480

FIGURA "A"



**ISTRUZIONI VALIDE ANCHE PER  
LE PORTE A UN SOLO ANTA E A  
ANTE A LIBRO**

